



Testmetod för att fastställa angivet sidantal för kassetter med Brothers äkta färgtoner enligt standard ISO/IEC19798

Innehåll

- 1. Förord**
- 2. ISO/IEC-standarden, bakgrund**
- 3. ISO/IEC19798-standarden för sidtäckning**

1. Förord

Angivna sidantal* för kassetter med Brothers äkta färgtoner bygger på standard **ISO/IEC19798** allt eftersom nya tonerkassettprodukter lanseras, såvida inget annat anges av Brother. Denna ISO-standard används även av många andra skrivartillverkare för att ange de sidantal som gäller för deras produkter. Följaktligen hjälper ISO-standarderna kunder att jämföra sidantal mellan olika tillverkare när de köper en skrivare eller multifunktionsprodukt.

Kassetter med färgtoner från tredje part som saluförs som "passande för" eller "kan användas med" Brother-skrivare använder eventuellt inte ISO-standarderna för att fastställa påstådda sidantal. I detta fall är deras angivna sidantal troligtvis inte jämförbara med sidantalet för kassetter med Brothers äkta färgtoner.

Om du vill ha mer information om kassetter med Brothers äkta färgtoner, besök vår webbplats:

<http://www.brother.com/original/index.html>

* Sidantalet är ett referensvärde som beräknas av Brother utifrån ISO-standarderna. De sidantal som du erhåller kan variera p.g.a. miljön i samband med utskriften (t.ex. omgivningstemperatur, luftfuktighet), skrivarinställningarna (t.ex. utskriftsläge, programvaruversion på den persondator som används) och vissa användarspecifika utskriftsrutiner (t.ex. att strömmen slås på, av och på igen, utskriftenas storlek, procentuell omfattning). Följaktligen utgör angivna sidantal ungefärliga värden för Brother-produkter och de faktiska resultaten kan variera.

2. ISO/IEC-standarderna, bakgrund

ISO är förkortningen för "International Organization for Standardization", en privat ideell organisation som fastställer internationella standarder inom industrikategorier som inte är elektriska kategorier. Mer än 150 nationer är medlemmar i ISO. ISO har sitt huvudkontor i Genève i Schweiz. IEC är förkortningen för "International Electrotechnical Commission" som fastställer internationella standarder inom elektriska kategorier.

För kategorier som är relaterade till såväl ISO som IEC har ISO/IEC JTC1 (Joint Technology Committee) grundats för att upprätta internationella standarder. Standarderna för beräkning av sidantal har fastställts av ISO/IEC JTC1 ("kommittén"), så de börjar med förledet "ISO/IEC", följt av unika tilldelade nummer. När ISO/IEC-standarder utarbetas har representanter för standardorganisationerna från varje nation (som del av kommittén) diskuterat och samarbetat vid utvecklingen av den föreslagna standarden som sedan antagits

av kommittén efter votering. Standard **ISO/IEC19798** har alltså antagits av en kommitté bestående av representanter från statliga organ, den akademiska världen och industrin.

Mer information om ISO/IEC finns på följande webbplats.

[http:// www.iso.org/](http://www.iso.org/)

3. ISO/IEC19798-standarden för sidtäckning

Standard **ISO/IEC19798** reglerar följande tre kategorier för testning av sidantal:

i. Testmetod och förhållanden

ii. Standardtestmönster

iii. Metod för beräkning av angiven sidtäckning med hjälp av testresultaten

i. Testmetod och förhållanden:

- Antalet skrivare och antalet kassetter vid testning:

Minst tre (3) skrivare (eller flerfunktionsenheter) och minst nio (9) patroner vardera av cyan, magenta, gult och svart testas.

- Testmiljö:

Temperatur: $23\text{ °C} \pm 2\text{ °C}$ ($73\text{ °F} \pm 4\text{ °F}$) / Luftfuktighet: $50\% \pm 10\%$

- Utskriftsläge:

Kontinuerlig utskrift av det standardiserade testmönstret som anges nedan

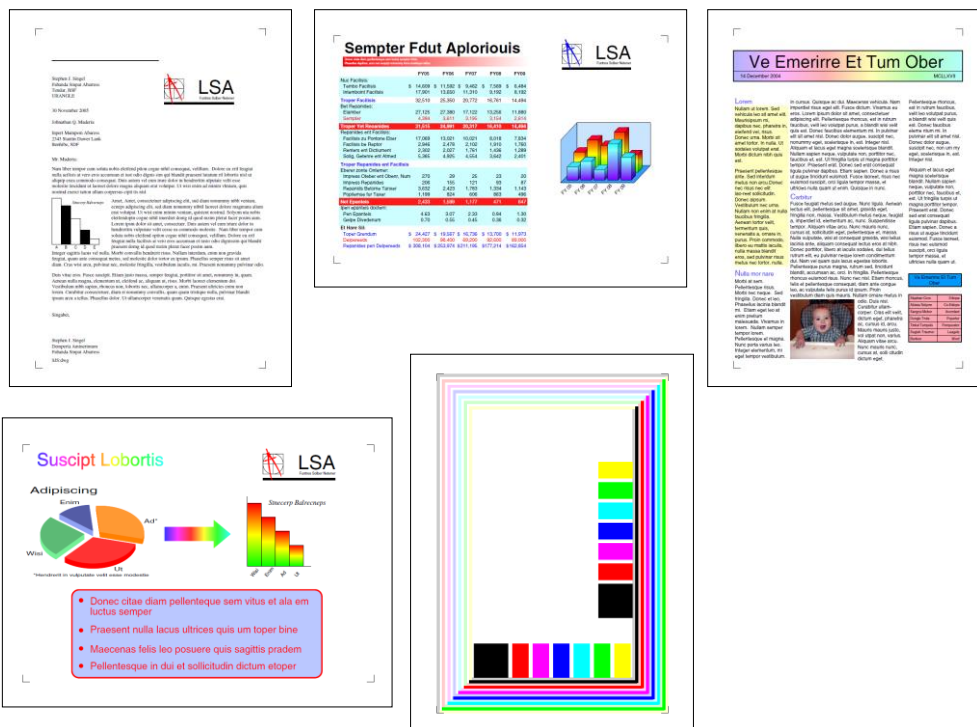
- Kriterier för byte av tonerkassett:

På Brother-produkter byttes tonern ut då meddelandet "Byt toner" visades.

Fastän kunden inte kan skriva ut finns det fortfarande kvar en del toner i kassetten för att skydda skrivarens tillförlitlighet. Detta bidrar till att säkerställa en fortsatt tillfredsställande utskriftskvalitet för kunden.

ii. Standardtestmönster:

Standard **ISO/IEC19798** använder det testmönster som utgörs av uppsättningen med fem bilder i figur 1.



Figur 1 Testmönster som används i ISO/IEC19798 (uppsättning av 5 bilder)

iii. Metod för att fastställa angivet sidantal utifrån testresultaten:

Genom att använda statistisk analys och resultaten från test i enlighet med den metod och de förhållanden som anges ovan beräknar Brother det lägsta antal sidor som kan skrivas ut med ett uppskattat nedre gränsvärde med en tillförlitlighetsnivå på 90 %, samt ett värde som inte överstiger det som används som det angivna sidantalet.