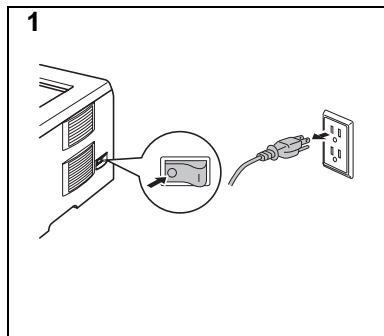
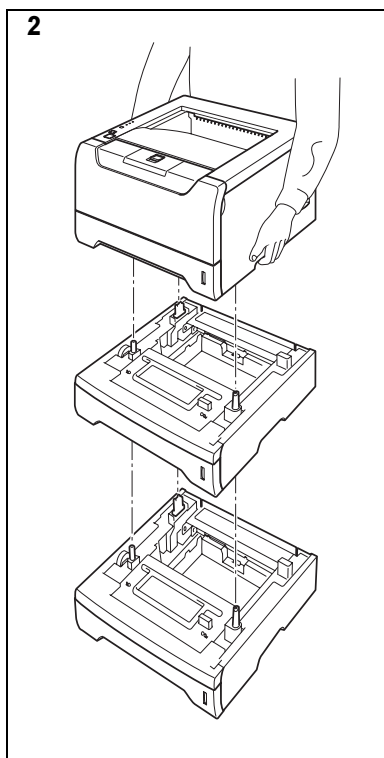


How to install the Lower tray unit
Optionale Papierzuführung installieren
Comment installer le bac inférieur
De onderste papierbak installeren

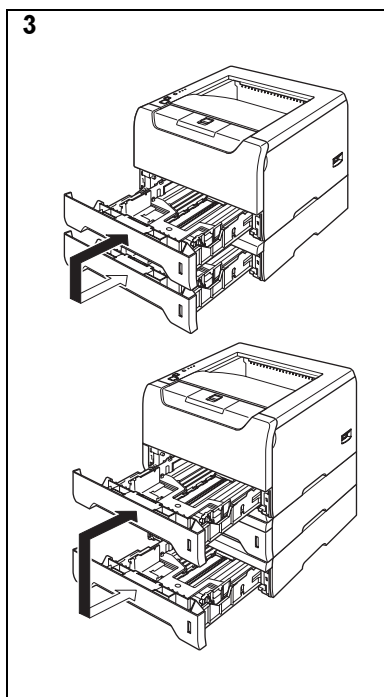
Come installare il vassoio inferiore
Instalación de la unidad de bandeja inferior
Como instalar a unidade de bandeja inferior



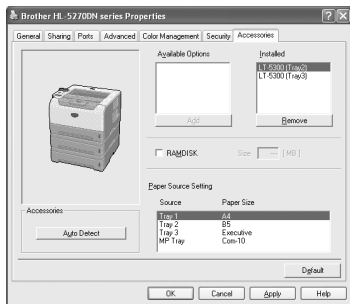
- Turn off the power switch, and remove all the cables from the printer.
- Schalten Sie den Drucker aus und entfernen Sie sämtliche Kabel.
- Éteignez l'imprimante à l'aide de son interrupteur et débranchez tous les câbles.
- Zet de printer uit en koppel alle kabels van de printer los.
- Spegnera l'interruttore di alimentazione e rimuovere tutti i cavi dalla stampante.
- Apague el interruptor de alimentación eléctrica y retire todos los cables de la impresora.
- Desligue a impressora no interruptor e remova todos os cabos da impressora.



- Lift the printer carefully with both hands and place it onto the lower tray unit, so that the alignment pins of the lower tray unit are inserted into the guide holes on the bottom of the printer. If you want to install two lower tray units, first combine both optional tray units, and then place the printer onto the lower tray unit.
- Heben Sie den Drucker vorsichtig mit beiden Händen an und stellen Sie ihn auf die optionale Papierzuführung, so dass die Stifte der optionalen Zuführung in die Aussparungen unten im Drucker greifen. Wollen Sie zwei optionale Papierzuführungen anbringen, so stellen Sie diese erst aufeinander und setzen dann den Drucker darauf.
- Avec précaution, soulevez l'imprimante des deux mains et déposez-la sur le bac inférieur, en vous assurant que les broches d'alignement du bac inférieur s'insèrent dans les orifices ménagés à cet effet en dessous de l'imprimante. Si vous souhaitez installer deux bacs inférieurs, commencez par assembler les deux bacs en option avant de placer l'imprimante sur le bac inférieur.
- Til de printer voorzichtig met beide handen op en zet deze boven op de onderste papierbak. Let er hierbij op dat de geleidepennen van de onderste bak in de openingen aan de onderkant van de printer passen. Als u twee onderste papierbakken wilt installeren, moet u beide optionele laden eerst op elkaar zetten en vervolgens de printer boven op de gecombineerde onderste papierbak plaatsen.
- Sollevare con cautela la stampante e collocarla sopra il vassoio carta inferiore in modo che i piedini di allineamento del vassoio inferiore si inseriscano perfettamente nei fori guida alla base della stampante. Per installare due vassoi carta inferiori, assemblare i vassoi opzionali e collocare la stampante su di essi.
- Levante la impresora cuidadosamente con ambas manos y colóquela sobre la unidad de bandeja inferior, de manera que las patillas de alineación de la unidad de bandeja inferior se inserten en los orificios de guía situados en la parte inferior de la impresora. Si desea instalar dos unidades de bandeja inferior, combine primero ambas unidades de bandeja opcionales y, a continuación, coloque la impresora sobre la unidad de bandeja inferior.
- Levante a impressora com cuidado, segurando-a com ambas as mãos, e coloque-a sobre a unidade de bandeja inferior de forma a que os pinos de alinhamento da unidade de bandeja inferior fiquem inseridos nos orifícios que se encontram na parte inferior da impressora. Se quiser instalar duas unidades de bandeja inferiores, monte primeiro as duas unidades de bandeja opcionais e, em seguida, coloque a impressora sobre o conjunto das unidades de bandeja inferior.



- Remove the paper tray from the lowest optional unit, and swap it with the tray already fitted in your machine. Failure to swap the paper trays will cause paper jams in the lower tray option. Reconnect all cables and switch on the printer.
- Nehmen Sie die Papierkassette aus der untersten optionalen Papierzuführung und tauschen Sie sie gegen die bereits im Drucker befindliche Kassette aus, sonst können Papierstaus in der optionalen Papierzuführung auftreten. Bringen Sie alle Kabel wieder an und schalten Sie den Drucker ein.
- Enlevez le bac à papier du bac en option du bas et remplacez-le par le bac déjà installé dans votre imprimante. Si vous ne changez pas les bacs à papier, des bourrages de papier se produiront dans le bac inférieur en option. Rebranchez tous les câbles et rallumez l'imprimante.
- Verwijder de papierlade uit de onderste van de twee optionele bakken en vervang deze door de lade die reeds in de machine was geplaatst. Als u de papierladen niet verwisselt, zal het papier in de onderste bak vastlopen. Sluit alle kabels weer aan en zet de printer aan.
- Rimuovere il vassoio carta dall'unità opzionale inferiore e scambiarlo con il vassoio già installato nella stampante. La mancata esecuzione di questa operazione può causare inceppamenti nel vassoio inferiore opzionale. Ricollegare tutti i cavi e accendere la stampante.
- Retire la bandeja de papel de la unidad opcional más baja e intercámbiela por la bandeja que ya está montada en la máquina. Si no se realiza el intercambio de bandejas, se producirán atascos de papel en la bandeja inferior opcional. Vuelva a conectar todos los cables y encienda la impresora.
- Retire a bandeja de papel da unidade opcional inferior e troque-a com a bandeja já instalada na sua máquina. Se não trocar as bandejas, o papel poderá encravar na bandeja inferior. Volte a ligar todos os cabos e ligue a impressora.



<For machines that have a control panel.>

Set the paper size on the control panel of your machine; see the User's Guide which was supplied on the printer CD-ROM. For Windows® Users go to **Start > Settings > Control Panel > Printers (Printers and Faxes for Windows® XP users)**. Right-click on your printer icon and choose **Properties**. Choose the **Accessories** tab and click **Auto Detect**, once the lower trays and paper size have been detected then click **Apply**. *(Under certain conditions Auto Detect may not be available. If this situation occurs, you can manually add the options you have installed. In Available Options select the option you have installed, click Add and then Apply.)*

<Für Drucker mit Bedienfeld>

Stellen Sie auf dem Bedienfeld die Papiergröße ein (siehe Handbuch auf der mit dem Drucker gelieferten CD-ROM). Windows® Benutzer gehen zu **Start > Einstellungen > Systemsteuerung > Drucker (bei Windows® XP ist dies die Option Drucker und Faxgeräte)**. Klicken Sie mit der rechten Maustaste auf das Symbol Ihres Druckers und wählen Sie **Eigenschaften**. Wählen Sie die Registerkarte **Zubehör** und klicken Sie auf **Autom. Erfassen**. Wenn die optionalen Papierzuführungen und Papierformate angezeigt werden, klicken Sie auf **Anwenden**. *(Unter bestimmten Bedingungen ist die Option Autom. Erfassen nicht verfügbar. In diesem Fall können Sie das installierte Zubehör manuell hinzufügen. Wählen Sie die installierten Zuführungen unter Verfügbare Optionen aus, klicken Sie auf Hinzufügen und dann auf Anwenden.)*

<Pour les appareils équipés d'un panneau de commande.>

Définissez la taille de papier avec le panneau de commande de l'appareil ; consultez le Guide de l'utilisateur figurant sur le CD-ROM de l'imprimante. Pour les utilisateurs de Windows®, cliquez sur **Démarrer > Paramètres > Panneau de configuration > Imprimantes (Imprimantes et télécopieurs pour les utilisateurs de Windows® XP)**. Cliquez sur l'icône de votre imprimante à l'aide du bouton droit de la souris puis sélectionnez **Propriétés**. Sélectionnez l'onglet **Accessoires** puis cliquez sur l'option **Auto détection**. Une fois les bacs inférieurs et la taille de papier détectés, cliquez sur **Appliquer**. *(Sous certaines conditions, il est possible que la fonction Auto détection ne soit pas disponible. Dans ce cas, vous pouvez ajouter manuellement les options que vous avez installées. Dans Options disponibles, sélectionnez l'option que vous avez installée, cliquez sur Ajouter puis sur Appliquer.)*

<Voor machines met een bedieningspaneel.>

Stel het papierformaat via het bedieningspaneel van de machine in; raadpleeg de gebruikershandleiding op de met de printer meegeleverde cd-rom. Bij gebruik van Windows® klikt u op **Start > Instellingen > Configuratiescherm > Printers (Printers en faxapparaten voor Windows® XP)**. Klik met de rechtermuisknop op het pictogram van uw printer en kies **Eigenschappen**. Selecteer het tabblad **Accessoires** en klik op **Autom. waarnemen**. Nadat de onderste bakken en het papierformaat zijn waargenomen, klikt u op **Toepassen**. *(Onder bepaalde omstandigheden is de optie Autom. waarnemen niet beschikbaar. In dat geval moet u de geïnstalleerde toebehoren zelf toevoegen. Selecteer bij Beschikbare opties welke toebehoren er zijn geïnstalleerd, klik op Toevoegen en dan op Toepassen.)*

<Per le stampanti con pannello di controllo>

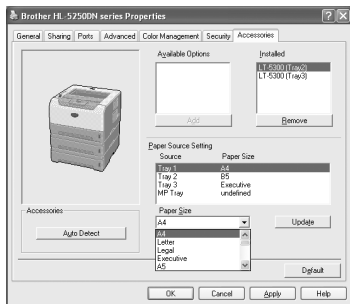
Impostare il formato carta sul pannello di controllo della stampante. Consultare la Guida dell'utente disponibile sul CD-ROM della stampante. In Windows®, scegliere **Start > Impostazioni > Pannello di controllo > Stampanti (Stampanti e fax in Windows® XP)**. Fare clic con il pulsante destro del mouse sull'icona della stampante e scegliere **Proprietà**. Scegliere la scheda **Accessori** e fare clic su **Rilevamento automatico**, quindi scegliere **Applica** dopo il rilevamento dei vassoi inferiori e del formato carta. *In determinate condizioni, la funzione Rilevamento automatico potrebbe non essere disponibile. In questo caso, è possibile aggiungere manualmente le opzioni installate. In Opzioni disponibili, selezionare l'opzione installata, scegliere Aggiungi e quindi Applica.*

<Para máquinas que disponen de un panel de control>

Ajuste el tamaño del papel en el panel de control de la máquina; consulte el Manual del usuario que se proporciona en el CD-ROM de la impresora. Para usuarios de Windows®, seleccione **Inicio > Configuración > Panel de control > Impresoras (Impresoras y faxes para usuarios de Windows® XP)**. Haga clic con el botón secundario en el icono de impresora y seleccione **Propiedades**. Seleccione la ficha **Accesorios** y haga clic en **Detectar automáticamente**, una vez se haya detectado la bandeja inferior, haga clic en **Aplicar**. *(En ciertas condiciones, Detectar automáticamente puede no estar disponible. Si se da el caso, puede añadir manualmente las opciones que se hayan instalado. En Opciones disponibles seleccione la opción que ha instalado, haga clic en Añadir y a continuación en Aplicar.)*

<Para máquinas com painel de controlo.>

Defina o formato do papel no painel de controlo da sua máquina, consultando o Manual do utilizador fornecido no CD-ROM da impressora. Se for utilizador de Windows® seleccione **Iniciar > Definições > Painel de controlo > Impressoras (Impressoras e faxes para utilizadores de Windows® XP)**. Clique com o botão direito do rato no ícone da impressora e seleccione **Propriedades**. Seleccione o separador **Accessórios** e clique em **Deteção automática**; quando as bandejas inferiores e o formato do papel tiverem sido detectados, clique em **Aplicar**. *(Em determinadas situações, a função Deteção automática poderá não estar disponível. Se isso acontecer, pode adicionar manualmente as opções que instalou. Em Opções disponíveis, seleccione a opção que instalou, clique em Adicionar e depois em Aplicar.)*



<For machines that do not have a control panel.>

If you want to store different paper sizes in each tray, and have the printer automatically select the correct tray, follow these steps: For Windows® Users go to **Start > Settings > Control Panel > Printers (Printers and Faxes for Windows® XP users)**. Right-click on your printer icon and choose **Properties**. Choose the **Accessories** tab and click **Auto Detect**. In **Paper Source Setting** click each tray, and then in **Paper Size** select the appropriate paper size for each tray. Click **Update**, and then click **Apply**. *(Under certain conditions Auto Detect may not be available. If this situation occurs, you can manually add the options you have installed. In Available Options select the option you have installed, click Add and then Apply.)*

<Bei Geräten ohne Bedienfeld >

Wenn Sie ein anderes Papierformat in jede der Papierzuführungen einlegen wollen und der Drucker automatisch die korrekte Zuführung wählen soll, gehen Sie wie folgt vor: Windows® Benutzer gehen zu **Start > Einstellungen > Systemsteuerung > Drucker (bei Windows® XP ist dies die Option Drucker und Faxgeräte)**. Klicken Sie mit der rechten Maustaste auf das Symbol Ihres Druckers und wählen Sie **Eigenschaften**. Wählen Sie die Registerkarte **Zubehör** und klicken Sie auf **Autom. Erfassen**. Klicken Sie unter **Papierquelle einstellen** auf jede der Papierzuführungen und wählen Sie dann unter **Papiergröße** die entsprechende Papiergröße für jede Zuführung aus. Klicken Sie auf **Aktualisieren** und dann auf **Anwenden**. *(Unter bestimmten Bedingungen ist die Option Autom. Erfassen nicht verfügbar. In diesem Fall können Sie das installierte Zubehör manuell hinzufügen. Wählen Sie die installierten Zuführungen unter Verfügbare Optionen aus, klicken Sie auf Hinzufügen und dann auf Anwenden.)*

<Pour les appareils non équipés d'un panneau de commande.>

Si vous souhaitez utiliser des formats de papier différents dans chaque bac et laisser l'imprimante sélectionner automatiquement le bac correct, suivez les étapes suivantes : Pour les utilisateurs de Windows®, cliquez sur **Démarrer > Paramètres > Panneau de configuration > Imprimantes (Imprimantes et télécopieurs pour les utilisateurs de Windows® XP)**. Cliquez sur l'icône de votre imprimante à l'aide du bouton droit de la souris puis sélectionnez **Propriétés**. Choisissez l'onglet **Accessoires** puis cliquez sur **Auto détection**. Dans **Paramétrage de l'alimentation**, cliquez sur chaque bac puis dans **Taille du papier** sélectionnez la taille de papier correspondant à chaque bac. Cliquez sur **Mise à jour** puis sur **Appliquer**. *(Sous certaines conditions, il est possible que la fonction Auto détection ne soit pas disponible. Dans ce cas, vous pouvez ajouter manuellement les options que vous avez installées. Dans Options disponibles, sélectionnez l'option que vous avez installée, cliquez sur Ajouter puis sur Appliquer.)*

<Voor machines zonder een bedieningspaneel.>

Als u in elke lade een ander papierformaat wilt gebruiken en de printer automatisch de juiste lade moet selecteren, volgt u de onderstaande stappen. Bij gebruik van Windows® klikt u op **Start > Instellingen > Bedieningspaneel > Printers (Printers en faxapparaten voor Windows® XP)**. Klik met de rechtermuisknop op het pictogram van uw printer en kies **Eigenschappen**. Selecteer het tabblad **Accessoires** en klik op **Autom. waarnemen**. Klik bij **Instelling papierbron** op elke lade, en selecteer bij **Papierformaat** het juiste papierformaat voor elke lade. Klik op **Update** en klik daarna op **Toepassen**. *(Onder bepaalde omstandigheden is de optie Autom. waarnemen niet beschikbaar. In dat geval moet u de geïnstalleerde toebehoren zelf toevoegen. Selecteer bij Beschikbare opties welke toebehoren er zijn geïnstalleerd, klik op Toevoegen en dan op Toepassen.)*

<Per le stampanti senza pannello di controllo >

Se si desidera utilizzare formati carta diversi in ciascun vassoio e fare in modo che la stampante selezioni automaticamente il vassoio corretto, attenersi alla seguente procedura: In Windows®, scegliere **Start > Impostazioni > Pannello di controllo > Stampanti (Stampanti e fax in Windows® XP)**. Fare clic con il pulsante destro del mouse sull'icona della stampante e scegliere **Proprietà**. Scegliere la scheda **Accessori** e fare clic su **Rilevamento automatico**. In **Impostazione origine carta** fare clic su ogni vassoio e in **Formato carta** selezionare il formato carta appropriato per ciascun vassoio. Scegliere **Aggiorna** e quindi **Applica**. *In determinate condizioni, la funzione Rilevamento automatico potrebbe non essere disponibile. In questo caso, è possibile aggiungere manualmente le opzioni installate. In Opzioni disponibili, selezionare l'opzione installata, scegliere Aggiungi e quindi Applica.*

<Para máquinas que no disponen de un panel de control>

Si desea almacenar diversos tamaños de papel en cada bandeja y que la impresora seleccione automáticamente la bandeja correcta, siga estos pasos: Para usuarios de Windows®, seleccione **Inicio > Configuración > Panel de control > Impresoras (Impresoras y faxes para usuarios de Windows® XP)**. Haga clic con el botón secundario en el icono de impresora y seleccione **Propiedades**. Seleccione la ficha **Accesorios** y haga clic en **Detectar automáticamente**. En **Configuración de fuente de papel**, haga clic en cada bandeja y en **Tamaño del papel**, seleccione el tamaño de papel apropiado para cada bandeja. Haga clic en **Actualizar** y luego en **Aplicar**. *(En ciertas condiciones, Detectar automáticamente puede no estar disponible. Si se da el caso, puede añadir manualmente las opciones que se hayan instalado. En Opciones disponibles seleccione la opción que ha instalado, haga clic en Añadir y a continuación en Aplicar.)*

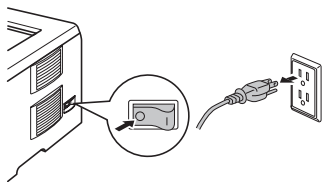
<Para máquinas sem painel de controlo.>

Se quiser armazenar diferentes formatos de papel em cada bandeja e pretender que a impressora seleccione automaticamente a bandeja correcta, execute os seguintes passos: Se for utilizador de Windows® seleccione **Iniciar > Definições > Painel de controlo > Impressoras (Impressoras e faxes para utilizadores de Windows® XP)**. Clique com o botão direito do rato no ícone da impressora e seleccione **Propriedades**. Escolha o separador **Accessórios** e clique em **Deteção automática**. Em **Definição de origem do papel** clique em cada uma das bandejas e, em **Formato do papel**, seleccione o formato adequado para cada bandeja. Clique em **Actualizar** e depois em **Aplicar**. *(Em determinadas situações, a função Deteção automática poderá não estar disponível. Se isso acontecer, pode adicionar manualmente as opções que instalou. Em Opções disponíveis, seleccione a opção que instalou, clique em Adicionar e depois em Aplicar.)*

Slik monterer du nedre papirmagasin
Installera det nedre facket
Sådan monteres den nedre papirbakke
Alakasetin asennus

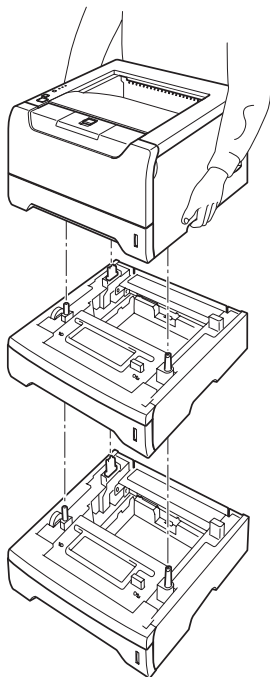
Установка блока нижнего лотка
ローワートレイの取り付け方法
如何安装低位纸盒

1



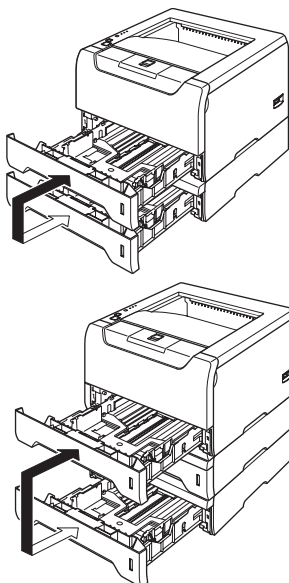
- Slå av skriveren ved hjelp av strømbryteren og trekk ut alle ledninger.
- Stäng av skrivaren med strömbrytaren och dra ut alla kablar ur skrivaren.
- Sluk for printeren vha. afbryderen, og fjern alle kablerne fra maskinen.
- Katkaise virta virtakytimestä ja irrota kirjoittimesta kaikki kaapelit.
- Выключите питание выключателем и отсоедините от принтера все кабели.
- プリンタの電源を切り、インターフェースケーブルとコンセントを抜いてください。
- 关闭电源开关，从打印机上移去电缆。

2

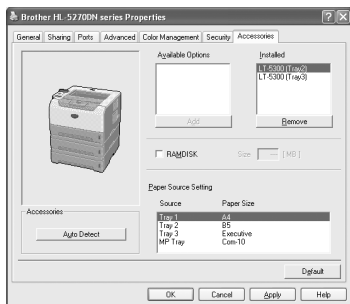


- Løft skriveren forsiktig med begge hender, og sett den oppå det nedre papirmagasinet slik at tappene på det nedre papirmagasinet kommer inn i hullene på undersiden av skriveren. Hvis du vil montere to nedre papirmagasin, skal du først sette de to papirmagasinene sammen og så plassere skriveren oppå det øverste av de to magasinene.
- Lyft skrivaren försiktigt med båda händerna och ställ den ovanpå det nedre facket, så att stiften på det nedre facket passas in i hålen på skrivarens undersida. Om du vill installera två nedre fack ska du först sätta ihop de två extrafacken och sedan ställa skrivaren på dem.
- Løft forsigtigt printeren med begge hænder, og placer den oven på den nedre papirbakke, således at justeringsstifterne på den nedre papirbakke indføres i hullerne i bunden af printeren. Hvis du vil montere to nedre papirbakker, skal du først sætte de to papirbakker sammen, og derefter placere printeren på den nedre papirbakke.
- Nosta kirjoittinta varovasti molemmin käsin ja aseta se alakasetin päälle siten, että alakasetin kohdistusnastat asetuvat kirjoittimen pohjassa oleviin kohdistusreikiin. Jos haluat asentaa kaksi alakasettia, aseta ensin kumpikin alakasetti (lisävaruste) yhteen ja aseta sitten kirjoitin alakasettiyksikön päälle.
- Осторожно поднимите принтер обеими руками и поставьте его на блок нижнего лотка так, чтобы установочные штыри блока нижнего лотка вошли в направляющие отверстия в нижней части принтера. Чтобы установить два блока нижнего лотка, сначала соедините оба дополнительных блока лотка, затем поставьте принтер на блок нижнего лотка.
- プリンタ本体を両手でしっかり持ち、ローワートレイユニットのピンがプリンタ本体の穴に入るように合わせて、ローワートレイにはめ込んでください。オプションローワートレイユニットを2つ取り付ける場合には、最初にオプションレイユニットを2つ組み合わせてから、プリンタをはめ込んでください。
- 用双手将机器小心抬起并将其安放到低位纸盒上，以使低位纸盒的定位销能插入机器底部的导槽内。若要安装两个低位纸盒，则首先将两个可选纸盒连接起来，再将打印机放到低位纸盒上。

3



- Fjern papirmagasinet fra den nederste valgfrie enheten, og bytt det med magasinet som skriveren alt er utstyrt med. Dersom du ikke bytter rundt papirmagasinene, vil det føre til papirstopp i det nederste papirmagasinet. Koble til alle kablene igjen, og slå på skriveren.
- Ta bort pappersfacket från det nedersta extrafacket och byt plats på det och det fack som redan sitter i din maskin. Om du inte byter plats på pappersfacken kommer det att uppstå pappersstopp i det nedre extrafacket. Sätt sedan i alla kablar och slå på skrivaren.
- Fjern papirbakken fra den nederste bakke, og udskift den med bakken, der allerede sidder i printeren. Hvis der ikke byttes om på papirbakkerne, vil det forårsage papirstop i den nedre bakke (ekstraudstyr). Tilslut alle kablerne igen, og tænd for printeren.
- Irrota paperikasetti alimmasta lisävarusteyksiköstä ja vaihda se laitteeseen valmiiksi asennetun kasetin tilalle. Jos paperikasetteja ei vaihdeta, alakasettiin (lisävaruste) tulee paperitukoksia. Kytke kaikki kaapelit takaisin ja kytke kirjoittimeen virta.
- Снимите лоток для бумаги с самого нижнего дополнительного блока и поменяйте его местами с уже установленным на аппарате лотком. Если не заменить лотки, бумага будет заминаться в дополнительном нижнем лотке. Подсоедините обратно все кабели и включите принтер.
- 一番下段のオプションローワートレイユニットからカセットを引き出し、本体付属のカセットと交換してください。これを行わないと用紙が正しく送られません。インターフェースケーブルを接続して電源プラグをコンセントに差し込み、プリンタの電源を入れてください。
- 从下层可选单元中移除纸盒，请将它与设备本身所配有的纸盒进行交换。交换纸盒失败将会引起低位可选纸盒的卡纸。重新连接所有电缆，打开打印机。



<Printere med kontrollpanel.>

Indstil papirstørrelsen på printerens kontrolpanel. Se bruksanvisningen på cd-rom'en, der fulgte med printeren. Windows®-brugere: Gå til **Start > Indstillinger > Kontrolpanel > Printere (Printere og faxenheder for Windows® XP-brugere)**. Højreklik på printeren, og vælg **Egenskaber**. Vælg fanen **Tilbehør**, og klik på **Autogenkend**. Klik på **Anvend**, når de nedre bakker og papirstørrelsen er registreret. (Under visse forhold er **Autogenkend** muligvis ikke tilgængelig. Hvis det er tilfældet, kan du tilføje det ekstraudstyr, du har monteret, manuelt. I **Tilgængeligt ekstraudstyr** skal du vælge det ekstraudstyr, du har monteret, klikke på **Tilføj** og derefter på **Anvend**.)

<Laitteet, joissa on ohjauspaneeli.>

Aseta paperikoko laitteen ohjauspaneelin kautta. Katso lisätietoja CD-ROM-levyllä olevasta käyttöoppaasta. Windows®: valitse **Käynnistä > Asetukset > Ohjauspaneeli > Tulostimet** (Windows® XP:ssä **Tulostimet ja faksit**). Napsauta kirjoittimesi kuvaketta hiiren oikealla painikkeella ja valitse **Ominaisuudet**. Valitse **Lisävarusteet**-välilehti ja napsauta **Autom. tunnustus**. Kun alakasetit ja paperikoko on tunnustettu, napsauta **Käytä**. (**Autom. tunnustus ei välttämättä ole käytettävissä kaikissa tilanteissa. Tällöin asennetut lisävarusteet voidaan lisätä manuaalisesti. Valitse kohdassa Käytettävissä asentamasi lisävaruste, napsauta Lisää ja sitten Käytä**.)

<Для аппаратов с панелью управления>

Установите формат бумаги на панели управления аппарата. См. руководство пользователя на компакт-диске, прилагающемся к принтеру. Пользователям Windows® следует выбрать **Пуск > Настройка > Панель управления > Принтеры** (в Windows® XP **Принтеры и факсы**). Щелкните правой кнопкой мыши значок принтера и выберите **Свойства**. Перейдите на вкладку **Принадлежности** и щелкните **Обнаружить автоматически**. После обнаружения нижних лотков и определения формата бумаги щелкните **Применить**. (При некоторых обстоятельствах команда **Обнаружить автоматически** может быть недоступна. В таком случае установленные дополнительные компоненты следует добавить вручную. В разделе **Доступные дополнительные компоненты** выберите установленный компонент, щелкните **Добавить**, затем **Применить**.)

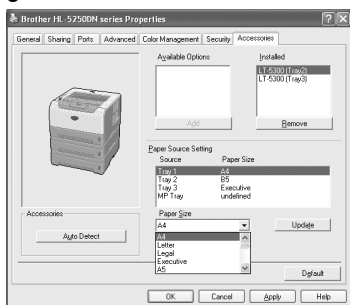
<液晶ディスプレイがあるプリンタ>

操作パネルから用紙サイズを設定します。設定方法は、プリンタに同梱されている CD-ROM 中のユーザーズガイドを参照してください。Windows®をお使いのお客様： [スタート]から[設定]、[プリンタ] (Windows® XP をご使用のお客様は[プリンタと FAX]) を選び、クリックします。お使いのプリンタを選んで右クリックをし、[プロパティ]を選びます。ダイアログボックスの[オプション]タブを選び、[自動検知]をクリックします。ローワートレイユニットと用紙サイズが検知されたら、[適用]をクリックしてください。(自動検知機能は、プリンタの使用条件によっては利用できない場合があります。その場合には、[使用可能なオプション]からローワートレイユニットを選択し、[追加]、[適用]をクリックし、手動でローワートレイユニットを追加してください。)

<对于有控制面板的设备>

在设备的控制面板上设置纸张大小；请参见打印机随机光盘上的用户说明书。

对于 Windows 用户，选择开始 (Start) > 设置 (Settings) > 控制面板 (Control Panel) > 打印机 (Printers) (Windows XP 用户选择打印机和传真机 (Printers and Faxes))。右击打印机图标，然后选择属性 (Properties)。选择附件选项 (Accessories) 后点击自动检测 (Auto Detect)。低位纸盒与纸张大小检测完成后，点击应用 (Apply)。(有些情况下自动检测 (Auto Detect) 不可用，此时，您可手动添加已安装的选项。在可用选项 (Available Options) 中选择已经安装的选项，然后点击添加 (Add)，再点击应用 (Apply)。))



<For maskiner uten kontrollpanel.>

Hvis du vil oppbevare ulike papirstørrelser i hvert magasin og at skriveren automatisk skal velge korrekt magasin, følg disse trinnene: For Windows®-brukere: gå til: **Start > Innstillinger > Kontrollpanel > Skrivere (Skrivere og faks for Windows® XP-brukere)**. Høyreklikk på ikonet for din skriver og velg **Egenskaper**. Velg kategorien **Tilbehør** og klikk på **Automatisk gjenkjenning**. I **Papirkildeinnstilling** klikker du på hvert magasin og velger deretter korrekt papirstørrelse for hvert magasin i **Papirstørrelse**. Klikk på **Oppdater og deretter på Bruk**. (Under visse forhold kan funksjonen **Automatisk gjenkjenning** være utilgjengelig. I slike tilfeller kan du legge til det valgfrie tilbehøret manuelt. I **Tilgjengelige alternativer** velger du tilbehøret du har installert og klikker på **Legg til** og så **Bruk**.)

<Für maskiner utan kontrollpanel>

Følj anvisningarna nedan om du vill lägga i papper av olika storlekar i de olika facken och låta skrivaren välja rätt fack automatiskt. För Windows®-användare: Gå till **Start > Inställningar > Kontrollpanelen > Skrivare (Skrivare och fax för användare av Windows® XP)**. Högerklicka på ikonen för din skrivare och välj **Egenskaper**. Gå till fliken **Tillbehör** och klicka på **Automatisk identifiering**. Klicka på de olika facken i **Inställning av papperskälla** och välj sedan rätt pappersstorlek för respektive fack i **Pappersstorlek**. Klicka på **Uppdatera** och **Verkställ**. (Funktionen **Automatisk identifiering** är inte tillgänglig under vissa skrivarförhållanden. Om den inte är det kan du lägga till de tillbehör du har installerat manuellt. Välj i så fall det tillbehör du har installerat i **Tillgängliga alternativ**, klicka på **Lägg till** och sedan på **Verkställ**.)

<Printere uden kontrolpanel >

Hvis du vil oppbevare forskjellige papirstørrelser i de enkelte bakker, således at printeren automatisk velger den korrekte bakke, skal du gjøre følgende: Windows®-brugere: Gå til **Start > Indstillinger > Kontrolpanel > Printere (Printere og faxenheder for Windows® XP-brugere)**. Høyreklikk på printeren, og vælg **Egenskaber**. Vælg fanen **Tilbehør**, og klikk på **Autogenkend**. I **Papirkildeinnstilling** skal du klikke på den enkelte bakke, og derefter skal du vælge den relevante papirstørrelse i **Papirstørrelse** for hver bakke.. Klikk på **Opdater** og derefter på **Anvend**. (Under visse forhold er **Autogenkend** muligvis ikke tilgjengelig. Hvis det er tilfældet, kan du tilføje det ekstraudstyr, du har monteret, manuelt. I **Tilgængeligt ekstraudstyr** skal du vælge det ekstraudstyr, du har monteret, klikke på **Tilføj** og derefter på **Anvend**.)

<Laitteet, joissa ei ole ohjauspaneelia.>

Jos haluat pitää kussakin kasetissa eri paperikokoja ja haluat kirjoittimen valitsevan automaattisesti oikean kasetin, toimi seuraavasti: Windows®: valitse **Käynnistä > Asetukset > Ohjauspaneeli > Tulostimet** (Windows® XP:ssä **Tulostimet ja faksit**). Napsauta kirjoittimesi kuvaketta hiiren oikealla painikkeella ja valitse **Ominaisuudet**. Valitse **Lisävarusteet**-välilehti ja napsauta **Autom. tunnustus**. Napsauta kohdassa **Paperilähteen asetukset** kutakin kasettia ja valitse sitten kohdassa **Paperikoko** oikea paperikoko kullekin kasetille. Napsauta **Päivitä** ja sitten **Käytä**. (**Autom. tunnustus ei välttämättä ole käytettävissä kaikissa tilanteissa. Tällöin asennetut lisävarusteet voidaan lisätä manuaalisesti. Valitse kohdassa Käytettävissä asentamasi lisävaruste, napsauta Lisää ja sitten Käytä**.)

<Для аппаратов без панели управления>

Чтобы в каждом лотке хранилась бумага разного формата, а принтер автоматически выбирал соответствующий лоток, выполните следующие действия. Пользователям Windows® следует выбрать **Пуск > Настройка > Панель управления > Принтеры** (в Windows® XP **Принтеры и факсы**). Щелкните правой кнопкой мыши значок принтера и выберите **Свойства**. Перейдите на вкладку **Принадлежности** и щелкните **Обнаружить автоматически**. В разделе **Установка источника подачи бумаги** щелкните каждый лоток, затем в разделе **Формат бумаги** выберите соответствующий формат бумаги для каждого лотка. Щелкните **Обновить**, затем **Применить**. (При некоторых обстоятельствах команда **Обнаружить автоматически** может быть недоступна. В таком случае установленные дополнительные компоненты следует добавить вручную. В разделе **Доступные дополнительные компоненты** выберите установленный компонент, щелкните **Добавить**, затем **Применить**.)

<液晶ディスプレイがないプリンタ>

トレイごとに違う用紙サイズを使用し、プリンタに適切なトレイを自動的に選択させたい場合は以下の手順に従ってください。Windows®をお使いのお客様： [スタート]から[設定]、[プリンタ] (Windows® XP をご使用のお客様は[プリンタと FAX]) を選び、クリックします。お使いのプリンタを選んで右クリックをし、[プロパティ]を選びます。ダイアログボックスの[オプション]タブを選び、[自動検知]をクリックします。[給紙方法の設定]の[用紙サイズ]から、それぞれのトレイの用紙サイズを選択し、[変更]、[適用]をクリックします。(自動検知機能は、プリンタの使用条件によっては利用できない場合があります。その場合には、[使用可能なオプション]からローワートレイユニットを選択し、[追加]、[適用]をクリックして、手動でローワートレイユニットを追加してください。)

<对于没有控制面板的设备>

如果要在每个纸盒中储存不同的纸张大小,并使打印机自动选择正确的纸盒,请遵循以下步骤。

对于 Windows 用户，选择开始 (Start) > 设置 (Settings) > 控制面板 (Control Panel) > 打印机 (Printers) (Windows® XP 用户选择打印机和传真机 (Printers and Faxes))。右击打印机图标后选择属性 (Properties)。选择附件选项 (Accessories)，然后点击自动检测 (Auto Detect)。在纸张来源设置 (Paper Source Setting) 中点击所有纸盒，然后在纸张大小 (Paper Size) 中为每一个纸盒选择适合的纸张大小,点击更新，然后点击应用 (Apply)。(有些情况下自动检测 (Auto Detect) 不可用，此时，您可手动添加已安装的选项。在可用选项 (Available Options) 中选择已经安装的选项，然后点击添加 (Add)，再点击应用 (Apply)。))